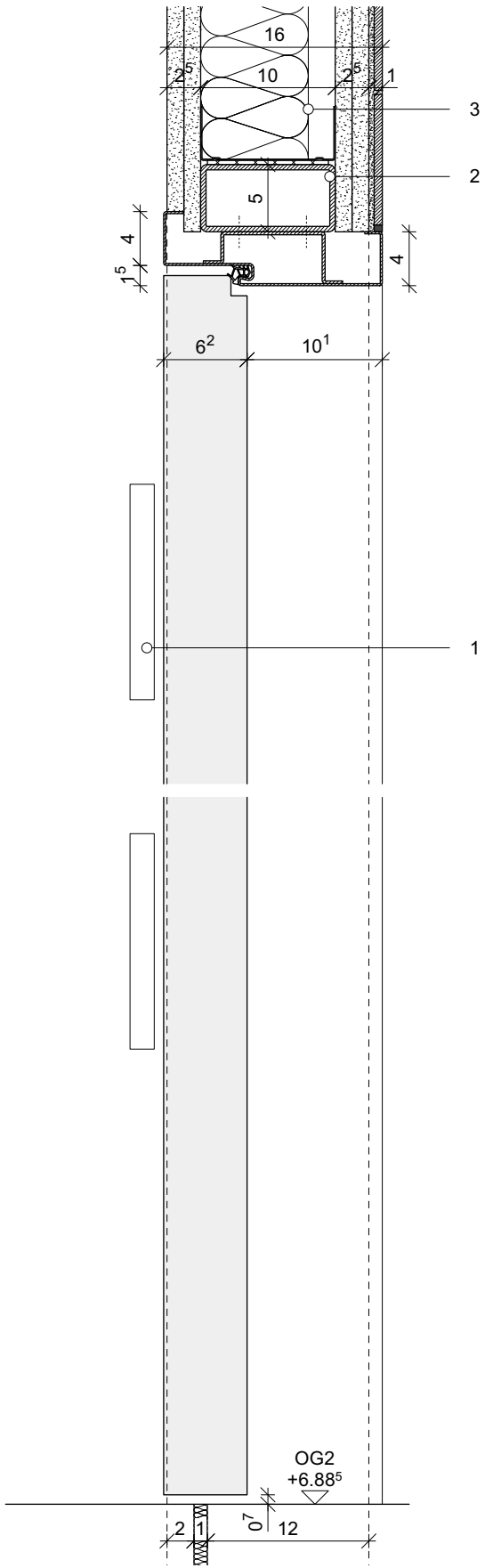
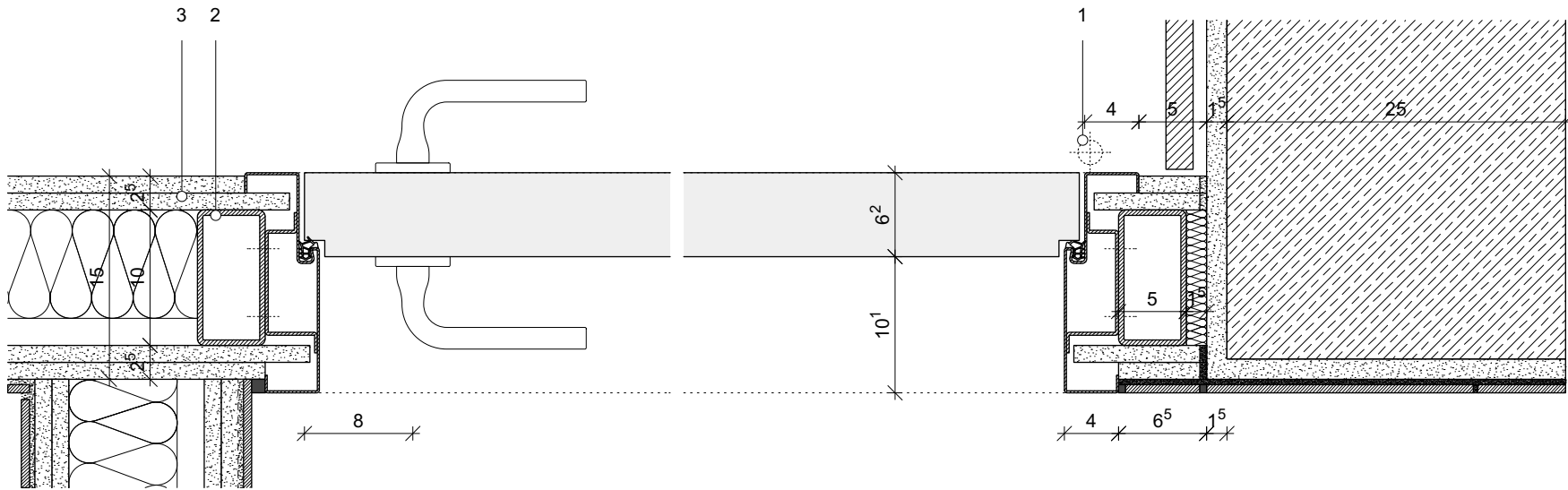


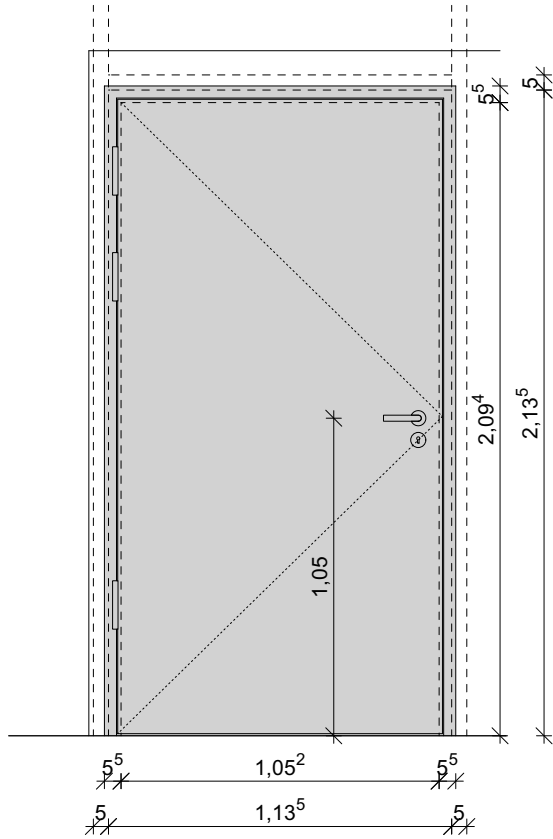
VERTIKALSCHNITT 1:5



HORIZONTALSCHNITT 1:5



ANSICHT 1:25



Türnummer T N2.FM.3

Nassraum Kantine

Edelstahlumfassungszarge
Bandseite: RAL 9002 Grauweiß
Bandgegenseite: Edelstahl geschliffen
Schallschutzanforderung: keine
Brandschutzanforderung: keine

Profilaußenmaß 160mm
Spiegel 40/40mm

- 1 Edelstahlbänder
(Anzahl: 3 pro Flügel)
- 2 Rechteckrohr 100 x 50 x 4mm,
Stützen von OK RFB bis UK RD
[AN Trockenbau](#)
- 3 Trennwand Typ 06, 160 mm
[AN Trockenbau](#)

| | | | |
|-------|--|----------|------|
| | | | |
| | | | |
| A | Pos. TB-Wand/Leibung Aufzug, Möbelverkl. | 18.12.25 | JJO |
| INDEX | BEMERKUNG/ÄNDERUNG | DATUM | GEZ. |

| | | | |
|---|--|---|--|
| GEBÄUDE (NR./BEZEICHNUNG) HMT Neubau Pop- und Weltmusik MASSNAME 20103 E9 0001 | | HR/NR 20103 E9 0001 | |
| PLANNHAFT Innenfenster - SUZ Nassraumtür Kantine MASSSTAB 1:5 / 1:25 BLATTGRÖSSE 420 x 297 | | PLANNHAFT Innenfenster - SUZ Nassraumtür Kantine MASSSTAB 1:5 / 1:25 BLATTGRÖSSE 420 x 297 | |
| DATE/NAME: 20103_E90001_PS_000_1_DT514-60_A_1_A | | DATE/NAME: 20103_E90001_PS_000_1_DT514-60_A_1_A | |
| LIEGENSCHAFT (NR./BEZEICHNUNG) 20103 Hochschule für Musik und Theater Beim St. Katharinenstift 8 | | LIEGENSCHAFT (NR./BEZEICHNUNG) 20103 Hochschule für Musik und Theater Beim St. Katharinenstift 8 | |
| PLANVERFASSEN/FACHPLANUNG | | PLANVERFASSEN/FACHPLANUNG | |
| DATUM, UNTERSCHRIFT BEARBEITET | | DATUM, UNTERSCHRIFT GEPRÜFT | |
| Staatliches Bau- und Liegenschaftsamt Rostock Wallstraße 2 D-18055 Rostock Tel.: 0381 469 8740 Fax: 0381 469 87402 poststelle@hso.sbm.v.de | | Staatliches Bau- und Liegenschaftsamt Rostock Wallstraße 2 D-18055 Rostock Tel.: 0381 469 8740 Fax: 0381 469 87402 poststelle@hso.sbm.v.de | |
| Ausführungsplanung | | Ausführungsplanung | |